

BİLGİSAYAR AĞI NEDİR?

Bilgisayar Ağı Çeşitleri Nelerdir?
Bilgisayar Ağları Neden Kurulur?



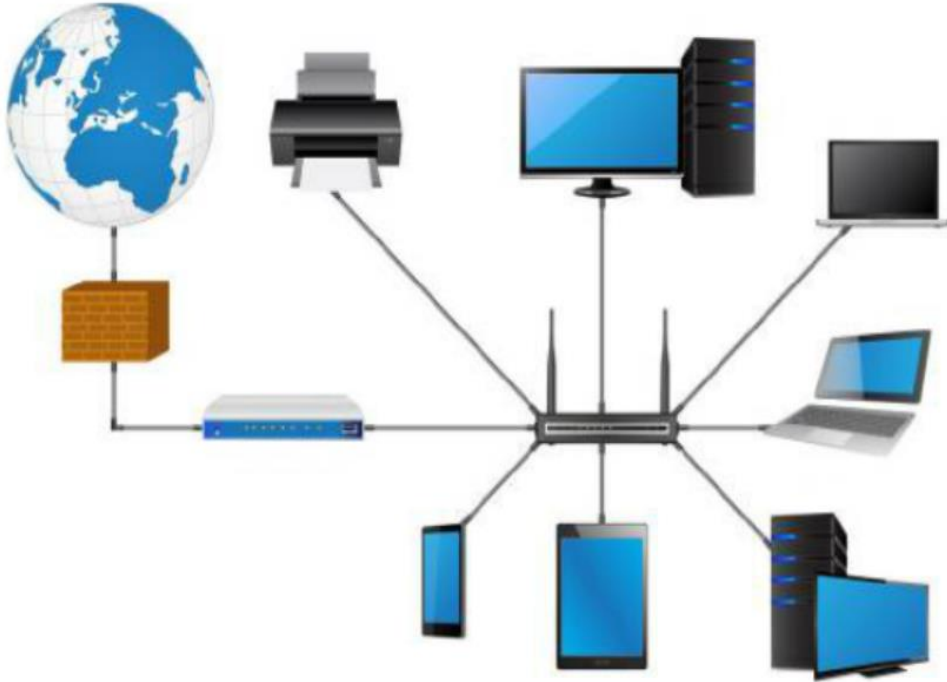
Bilgisayar Ağlarına İlişkin Temel Kavramlar

Bilgisayar Ağı (Network)

En az iki bilgisayarın kablolu ya da kablosuz olarak birbiriyle bağlanıp iletişim kurduğu ve dosya/klasör ile yazıcı paylaştığı yapıdır. Bilgisayar ağları evde, okulda, hastanede, kütüphanede vb. yerlerde kullanılır.

 İnternet olmadan da ağ bağlantısı kurulabilir.

Kablolu Ağ Bağlantısı



İnternete ya da ağa bağlanan cihaz kablo kullanılarak bağlanıyorsa bu bağlantı kablolu ağ bağlantısıdır.

Kablolu Bilgisayar Ağı

Kablosuz Ağ Bağlantısı

İnternete ya da ağına bağlanan cihaz kablo kullanmadan bağlanıyorsa bu bağlantı kablosuz ağ bağlantısıdır.

Ağda bulunan her bilgisayar kendisine bağlı bulunan yazıcı, tarayıcı gibi donanımları paylaşabilir.



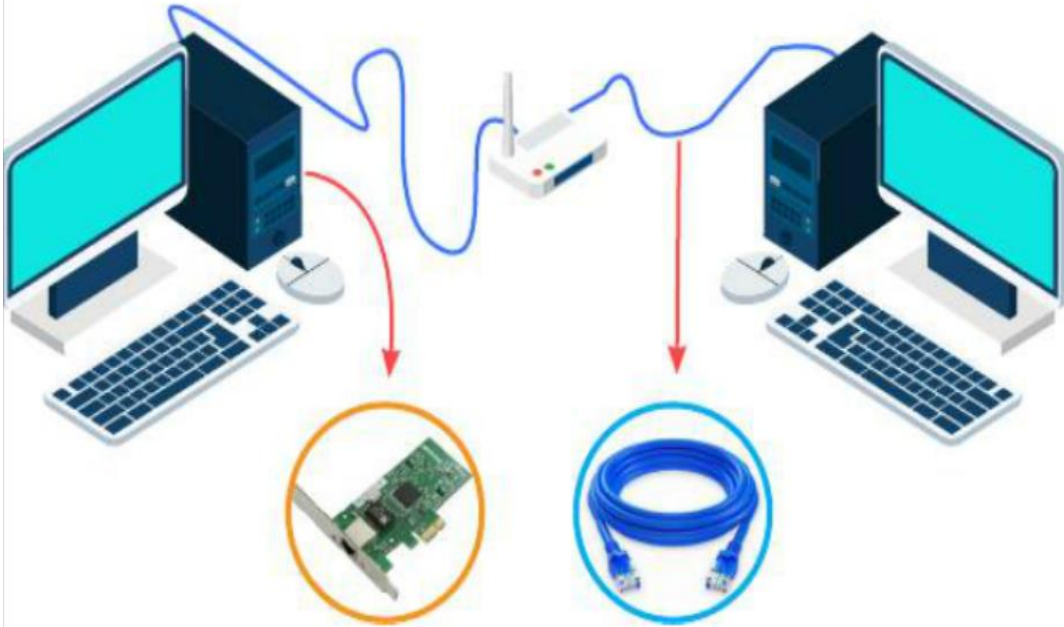
Kablosuz Bilgisayar Ağı

Neden Bilgisayar Ağı Kullanmalıyız?

1. Birbirimize ses, resim, video, yazı ve farklı türden dosyaları paylaşmak ve almak
2. Yazıcı gibi donanımları paylaşarak, tek bir yazıcıyı birlikte kullanmak
3. Oyun gibi yazılımları paylaşıp aynı oyunu çoklu oynamak
4. Yazılı, sesli ya da görüntülü iletişim kurmak
5. Aynı dosya üzerinde ortak çalışma yapmak



Ağ Bağlantısı İçin Neler Gerekir?



Örnek Bir Ağ Bağlantısı



İşletim Sistemi



Ağ (Ethernet) Kartı



Kablolar



Modem ya da Dağıtıcı (HUB)

Ağ Çeşitleri

Yerel Alan Ağı

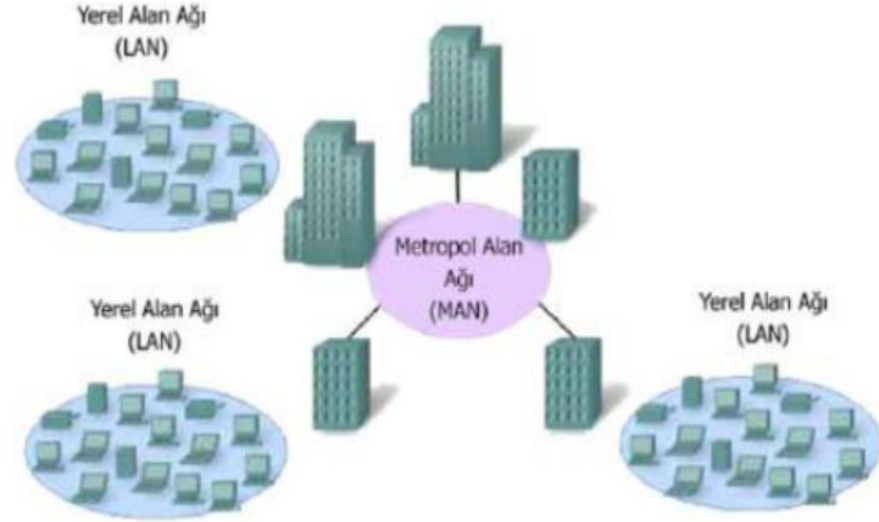
(LAN=Local Area Network)

Birbirine yakın mesafede bulunan bilgisayarların birbirine bağlanmasıyla oluşturulan ağıdır. Kablosuz ağ bağlantıları (WLAN) da bir yerel alan ağıdır. Örneğin evimizde kurduğumuz kablosuz ağ bağlantısı (WLAN), BT sınıfımızdaki veya iş yerimizde kurduğumuz kablolu ağ gibi.



Metropol Alan Ađı (MAN=Metropol Area Network)

Bir Őehirde, üniversitede, büyük bir bölgede ya da büyük bir iŐ yerinde birçok yerel alan ađının bir araya gelmesiyle oluŐturulan yapıdır. Örneđin bir bankanın İstanbul'da bulunan farklı Őubeleri arasında, büyük bir binada ya da belediyelerin büyük meydanlarda kurduđu kablosuz ađ gibi.



Geniř Alan Ađı (WAN=Wide Area Network)

Bir lkedeki, dnyadaki veya birbirinden ok uzak mesafedeki bilgisayarların birbirine bađlanmasıyla oluřturulan ađdır. rneđin bir banka řubesinin Trkiye'de bulunan tm řubelerinin, bir řirketin dnya zerindeki tm řubelerinin arasında kurulan ađ gibi.

• Dnyanın en byk geniř alan ađı Internet'tir.



Sence hangi ağ türündedir?



Aşağıdaki tabloda verilen çeşitli yerlerin altındaki boşluklara burada kullanılan ağ türünü uygun şekilde yazarak, sınıfta paylaşınız.

Evde

Dünyada

Bilişim Sınıfında

10 Katlı Apartmanda

Bir Bankanın Ülkedeki
Tüm Şubelerinde

Orduda

Bir Şehirde

Bir Şirketin Dünyadaki
Tüm Şubelerinde

Bulut Depolama

İnternette bulunan ve **resim**, **müzik**, **film**, **belge** gibi çeşitli türden dosyalarımızı yükleyerek saklayabildiğimiz ortamlardır. Bulut depolama hizmeti genellikle ücretsizdir. İnternet ile her zaman ve her yerden tablet, akıllı telefon ve bilgisayar ile bulut depolamaya bağlanabiliriz. Örneğin **Google Drive**, **Yandex Disk**, **Dropbox**, **iCloud**, **One Drive** gibi.

